

Snel aan de slag met de Youless energy monitor

Model LS120



 **YOULESS**
Energy monitor

Aan de slag in 10 stappen

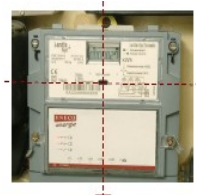
1. Sluit de Youless aan op de bijgeleverde usb voeding en steek deze in een stopcontact in de meterkast. De Youless kan ook direct vanaf een USB aansluiting van je internet modem gevoed worden.
2. Verbind de Youless met je internetmodem of ander netwerk aansluitpunt met behulp van de bijgeleverde netwerkkabel.
3. Indien de meter een slimme meter is, sluit de Youless dan met de bijgeleverde 'telefoonkabel' aan op de slimme meter P1 poort.
4. Navigeer vanuit een browser naar <http://youless> (zonder .nl). Mocht dit niet werken, zoek dan het Youless IP adres op in de netwerk hosts lijst van het internet modem. Het IP adres zal onder de naam 'youless' zijn geregistreerd.
5. Stel onder 'Meter' het type elektriciteitsmeter in. Dit kan een analoge draaischijf meter of een digitale meter met P1 poort en/of puls LED zijn.



6. Stel op deze pagina de meter constante in. Deze staat op de meter vermeld. Wanneer enkel de slimme meter P1 poort gebruikt wordt is dit niet nodig.



7. Plak de 3M plakker op de meter zodat het midden van het gat precies samen valt met het midden van de draaischijf of de meetpuls-LED. De puls LED kan optioneel ook gecombineerd met de slimme meter P1 poort gebruikt worden.



8. Positioneer de Youless precies op de 3M plakker en druk deze vast tot er een 'klik' voelbaar is. Bij analoge meters kan de uitrichtingshulp aangezet worden door de netwerkkabel te ontkoppelen. De gele LED van de netwerk connector knippert dan sneller naarmate de plaatsing beter gecentreerd is.
9. Controleer of de ronde groene status LED op de Youless af en toe oplicht bij het detecteren van een puls of P1 bericht. De LED knippert bij puls detecties sneller wanneer het verbruik hoger is. Bij draaischijfmeters kan het even duren voordat de Youless zichzelf goed ingesteld heeft.
10. Ga desgewenst naar de 'Upload' pagina van de Youless om deze te koppelen met een online energiemanager voor visualisatie en analyse van je verbruik.

De volledige handleiding is te downloaden van www.youless.nl/downloads.html
Voor overige downloads of support kun je ook op onze site terecht.