

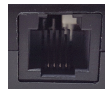
Youless installatie quick guide

Model LS120



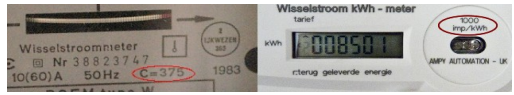
Snel aan de slag in 10 stappen

1. Sluit de Youless aan op de bijgeleverde usb voeding en steek deze in een stopcontact in de meterkast. De Youless kan ook direct vanaf een USB aansluiting van het internet modem gevoed worden.
2. Verbind de Youless met het internet modem of ander netwerk aansluitpunt met behulp van de bijgeleverde netwerkkabel.
3. Indien de meter een slimme meter is, sluit de Youless dan met de bijgeleverde 'telefoonkabel' aan op de slimme meter P1 poort.
4. Navigeer vanuit een browser naar <http://youless> (zonder .nl). Mocht dit niet werken, zoek dan het Youless IP adres op in de netwerk hosts lijst van het internet modem, of zoek deze met een netwerk scan app zoals *fing*. De Youless is herkenbaar aan zijn hardware adres dat begint met 72:b8:ad:14. Navigeer vervolgens naar het gevonden IP adres.
5. Stel onder het menu item 'Meter' het type elektriciteitsmeter in. Dit kan

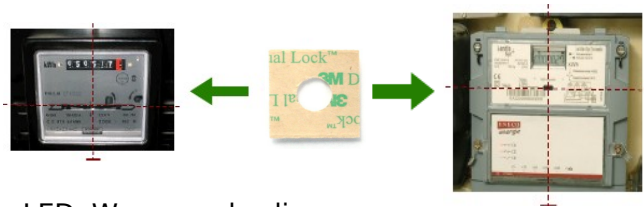


een digitale meter met (slimme) P1 poort of met een puls LED zijn, of het kan een analoge draaischijf meter zijn.

6. Stel op deze pagina de meter constante in. Deze staat op de meter vermeld. Wanneer de slimme meter P1 poort gebruikt wordt is dit niet nodig.



7. Plak de 3M plakker op de meter zodat het midden van het gat precies samen valt met het midden van de draaischijf of de meetpuls LED. Wanneer de slimme meter P1 poort gebruikt wordt is dit niet nodig, maar wel mogelijk.



8. Positioneer de Youless precies op de 3M plakker en druk deze vast tot er een 'klik' voelbaar is. Bij analoge meters kan de uitrichtingshulp aangezet worden door de netwerkkabel te ontkoppelen. De gele LED van de netwerk connector knippert dan sneller naarmate de plaatsing beter gecentreerd is.
9. Controleer of de ronde groene status LED op de Youless af en toe oplicht bij het detecteren van een puls of P1 bericht. De LED knippert bij puls detecties sneller wanneer het verbruik hoger is. Bij draaischijfmeters kan het even duren voordat de Youless zichzelf goed ingesteld heeft en pulsen detecteert.
10. Ga desgewenst naar de 'Upload' pagina van de Youless web interface om de Youless te koppelen met een online energiemanager voor online visualisatie, rapportage en analyse van het energieverbruik.

Optioneel is het tevens mogelijk de S0 puls output van een DIN rail kWh meter middels 2 gestripte draden aan de Youless S0 input te koppelen. Dit kan door de 2 draden aan de Youless kant in het groene terminal blokje te klemmen, en aan de andere zijde op de kWh meter S0 output terminals te klemmen.



De volledige gebruikershandleiding is te downloaden van <http://www.youless.nl/downloads.html>. Voor overige downloads of support kunt u ook op onze site terecht.